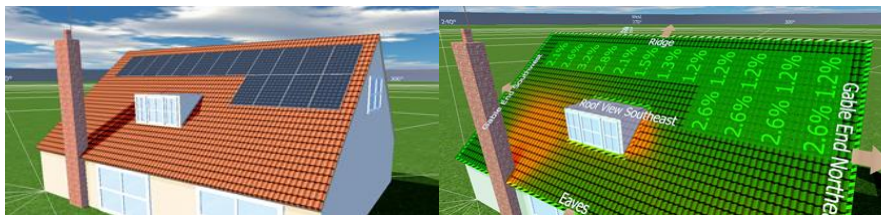




betaald. Omdat het intekenen de nodige arbeid vergt, wordt dit pas gedaan na akkoord van de offertes met een string- en/of optimizer/micro omvormers.



### **Fiscale voordelen van zonnepanelen voor bedrijven**

Voor bedrijven zijn er verschillende mogelijkheden om met een zonnepanelen installatie financieel voordeel te behalen. Hieronder hebben we de verschillende regelingen en subsidies opgesomd:

#### *Energie-investeringsaftrek (EIA)*

Voor installaties boven de 25.000 Wp kan 54,5% van de totale kosten afgetrokken worden van de fiscale winst, dit kan bovenop uw gebruikelijke afschrijving en kan over meerdere jaren verdeeld worden. Er geldt wel een maximum van € 750 per 1000 Wp. Ook moet de aanvraag binnen 3 maanden na opdracht gedaan worden bij het RVO. Dit kan via internet op [www.rvo.nl](http://www.rvo.nl). De netto besparing ligt gemiddeld rond de 13,5%.

#### *Kleinschaligheidsinvesteringsaftrek (KIA)*

Deze investeringsaftrek is mogelijk in combinatie met andere investeringen die uw bedrijf in het jaar maakt. Deze aftrek is geldig bij een investering van minimaal € 2.301,-- Het bedrag dat kan worden afgetrokken hangt af van de hoogte van de investering, het maximale bedrag dat afgetrokken kan worden is € 15.734,--. Verdere informatie hierover is te vinden bij de belastingdienst ([www.belastingdienst.nl](http://www.belastingdienst.nl))

In hoeverre deze aftrekposten van toepassing zijn is per situatie verschillend en kunt u het beste in overleg met uw boekhouder bekijken.

#### *SDE+ subsidie*

Deze subsidie is alleen beschikbaar voor installaties vanaf 15.000 Wp (ca. 60 panelen), ook moet de hoofdaansluiting zwaarder zijn dan 3 x 80 A. De subsidie wordt verdeeld over 2 jaarlijkse inschrijfrondes, een in het voorjaar en een in het najaar, beiden van 6 miljard euro. De subsidie is in het leven geroepen om het verschil in prijs tussen groene en grijze stroom te compenseren. De subsidie geeft over een looptijd van maximaal 15 jaar een vergoeding per opgewekte kWh. De hoogte van de subsidie wordt jaarlijks geïndexeerd en is ca. € 0,04 tot € 0,06 per kWh van de jaaropbrengst. De subsidie is ook afhankelijk van de hoeveelheid kWh die u zelf verbruikt en het aantal kWh die u teruglevert. Wanneer u gebruikmaakt van de SDE+ subsidie kunt u geen aanspraak maken op de EIA.

### **Opbouw van de kWh prijs**

De kWh prijs is opgebouwd uit verschillende onderdelen: de prijs die u heeft afgesproken met uw energieleverancier, de energiebelasting, de ODE toeslag en tenslotte 21% BTW hierover. We hebben dit hieronder uitgesplitst:

#### *Uw tarief*

Het eerste deel is het tarief dat u heeft afgesproken met de energieleverancier. Dit is het bedrag dat de energieleverancier per kWh krijgt voor het leveren. Gemiddeld ligt het energietarief rond de 5,5 eurocent.

#### *Energiebelasting*

Deze belasting wordt door de overheid berekend per kWh, de hoogte hiervan is in schijven opgedeeld. De eerste 10.000 kWh die u gebruikt worden belast met ca. € 0,10. Het verbruik van 10.001 - 50.000 kWh wordt met ca. € 0,05 belast. En al het verbruik boven de 50.001 kWh wordt met ca. € 0,01 belast.

#### *ODE toeslag*

Deze toeslag wordt gebruikt om de SDE+ subsidie te financieren. Deze toeslag werkt net zoals de energiebelasting in schijven, de toeslag is echter een stuk lager (rond de € 0,01).